

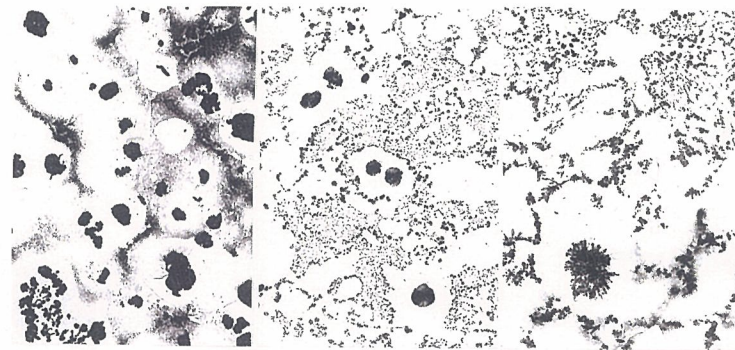
文献レビュー

# チャンキ黒鉛晶出の対策

第30回いいもの研究部会  
於; 広島市工業技術センター

2010年8月5日(木)

(株)宇部スチール 糸藤 春喜



a. 軽微 (RW=6600Kg, t=185mm)    b. 多量 (RW=4500Kg, t=210mm)    c. 多量 (RW=36000Kg, t=245mm)

## 写真 厚肉品へのチャンキ黒鉛晶出事例

2010年6月5(土)  
(株)宇部スチール 糸藤

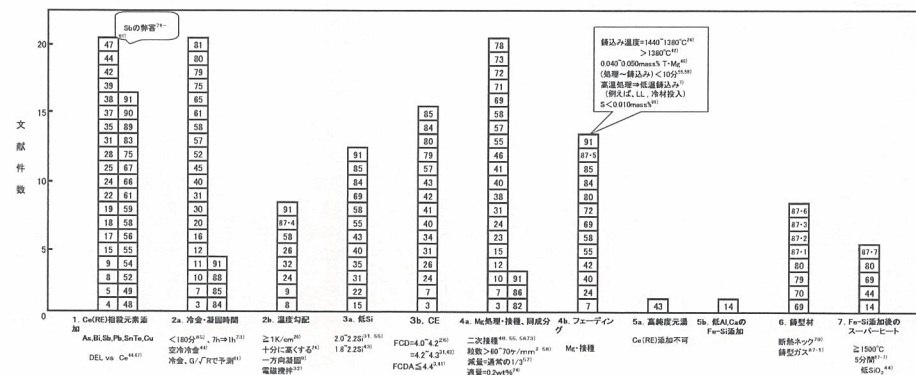
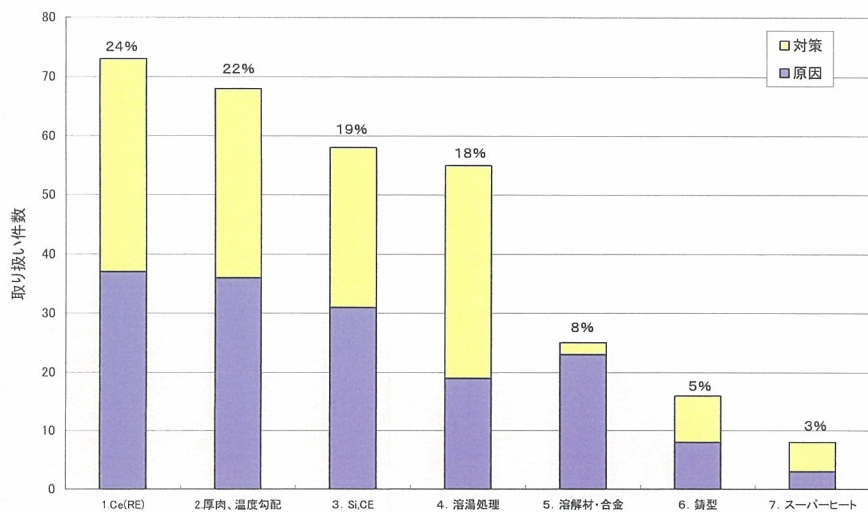


図5 チャンキ黒鉛晶出対策に関する文献数(1956~2010); 個別要因詳細