

多材質・多品種・少量生産のスペシャリストを目指して

1. はじめに

炭鉱用部品の製造、販売、修理を主業務として操業を開始して以来、今年で87年になります。現在は、国内の大手主要重工業メーカーを中心に多種多様の顧客に鋳造品を供給しております。一部は、輸出も行っています。従って、物造りに対する基本姿勢と技術開発とが、うまくかみ合うことが重要となっています。

2. 製造ラインの特徴

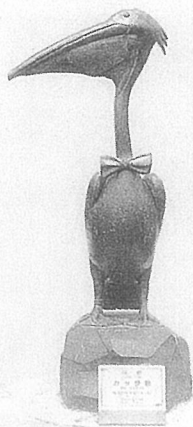
同一ラインにて多材質・多品種・少量生産に対応しています。特に、鋳鋼と鋳鉄を同一ラインで扱っている工場は、世界的に見ても極めて珍しい例といえます。

3. 技術開発

新材質の仕事では、確性試験を含めた受注が少なくありません。全く新しい技術が要求されることはないので、平素より、国内外の学会・業界の動きを把握することに努めています。自らも情報源となることで、逆により多くの情報が得られています。

4. 品質

製造前の顧客との入念な打合せにより、納入仕様書を決定しています。これにより、過剰品質でコスト高にすることなしに、顧客の要求に応じた品質の造込みが可能となります。多材質・多品種・少量の生産形式を取っているため、一品毎に納入仕様書が必要であり、それぞれ異なる品質管理が要求されています。



宇部市常盤公園（等身大、FCDA）

株式会社 宇部スチール

会社概要

社長：山本信行

従業員数：202人

所在地：本社・工場・宇部販売

〒755-0067

山口県宇部市小串沖の山1978-19

TEL：836-35-1300, FAX:0836-35-1331

http://www.ube-ind.co.jp/ubs/

東京販売

〒105-6791

東京都港区芝浦1-2-1

シーバンスN館21階

TEL：03-5419-6328, FAX：03-5419-6296

大阪販売

〒530-0002

大阪府大阪市北区曾根崎新地2-2-16

桜橋東洋ビル 宇部興産(株)内

TEL：06-6346-1485, FAX：06-6341-4810

設立：1913年 宇部新川鉄工所として創立

資本金：10億円

材質：鋳鋼

SC, SCW, SCMn, SCMnCr, SCMnM,
SCCrM, SCMnCrM, SCNCrM, SCS,
Stg.10T, SCH, SCMnH, SCPH, SCPL
鋳鉄

FC、低合金FC, FCD、低合金FCD,
FCD-TL, FCA, FCDA, FCW

生産品目：大型発電部品

蒸気タービン、ガスタービン、内燃
機、水力

高温及び低温圧力容器

一般産業機械部品

ダイカスト、射出成形機、鍛造、プレ
ス、破碎機、船舶、キルン

構造溶接用支柱

サッカースタジアム等

建設部品

大型橋梁の継手（瀬戸・明石大橋）

モニュメント

大阪ガーデンシティ、宇部IC、常盤公
園等

耐摩耗部品

ミル、クラッシャ

（その他、ビレット）

重量：数十Kg～130Ton

品質管理：1999年12月22日 ISO9002取得